

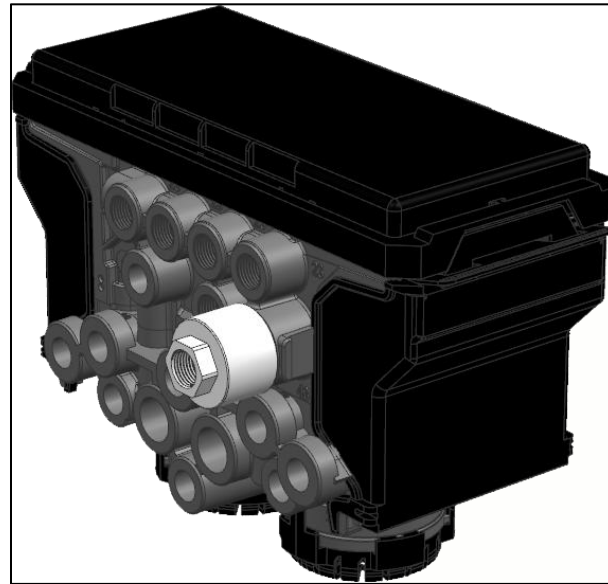
创新一代 气压制动控制系统产品介绍 (挂车部分)



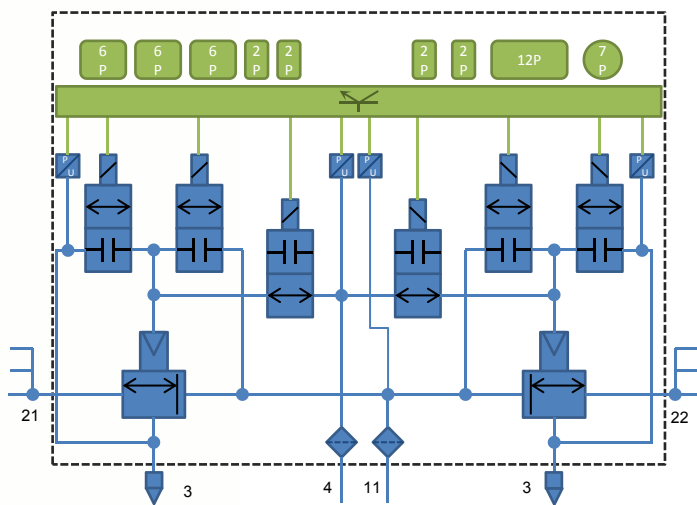
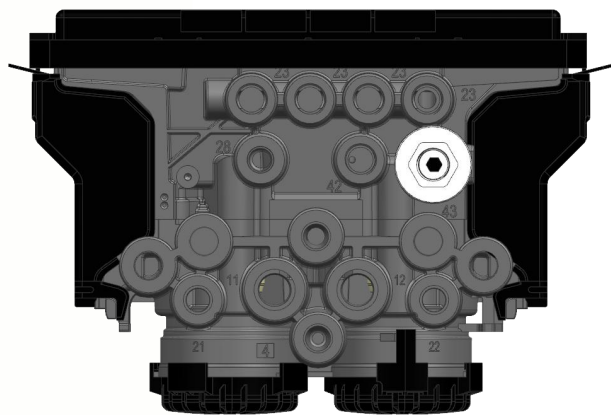
安智科技
ANZHI TECHNOLOGY

汇报人：王双
电话：139-9788-1033
服务热线：400-027-8827

安智创新一代气压制动控制系统的主要特点：
硬件集成度更高
功能拓展性更强
安装维护更便捷
使用更安全持久
性能价格比更具优势



核心组件——桥控模块



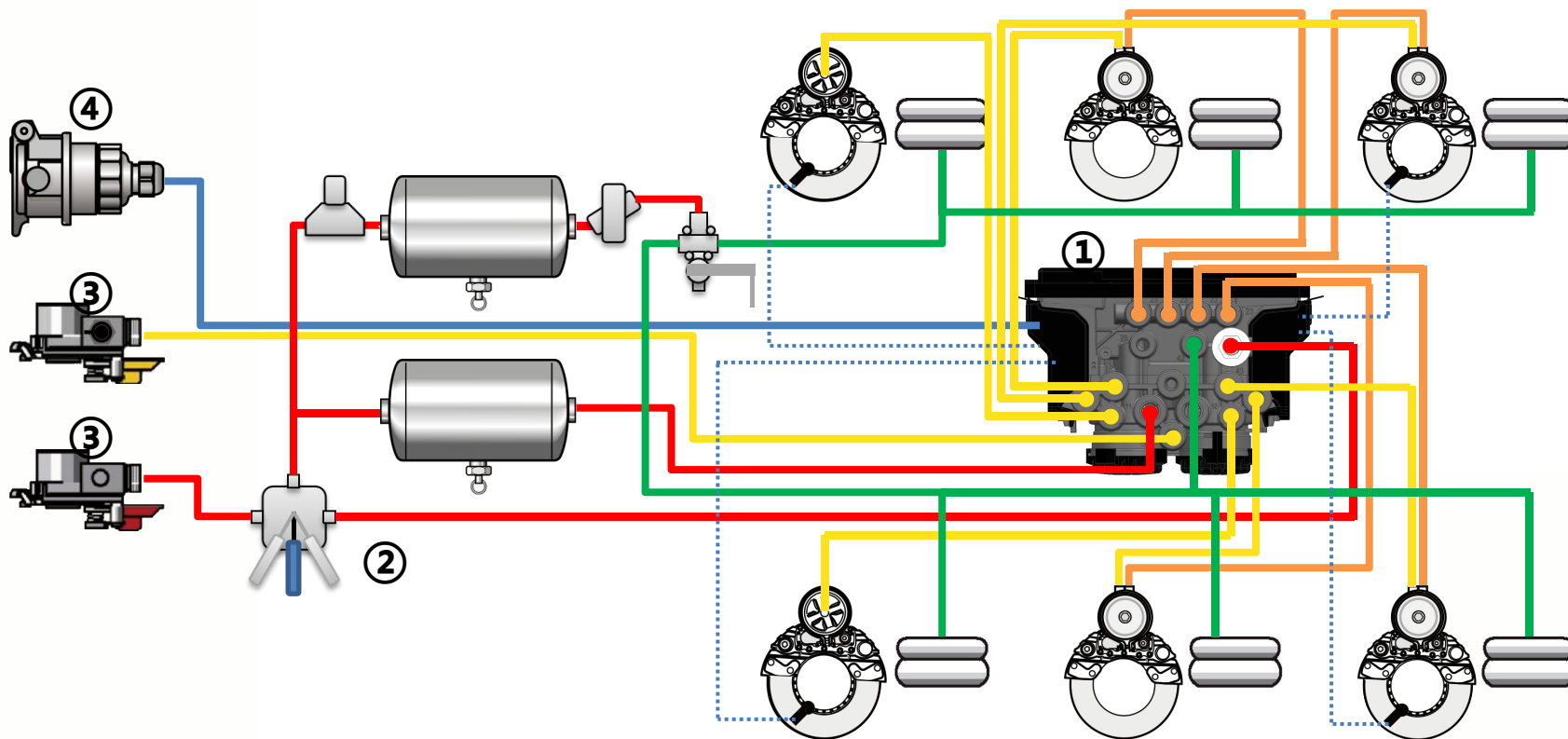
- 控制器、电磁阀、继动阀、压力传感器、加速度传感器等部件集成安装
- 可实现制动控制、空气悬架控制、电机驱动控制等多种控制功能，具备域控制器雏形
- ABS、EBS、ECAS、XBR(线控制动)、MDC(电机驱动控制)等功能硬件通用，便于车辆模块化设计，平稳升级、拓展无限
- 所有输入/输出气口均同一朝向，安装便利
- 可取代常规挂车的部分组件，如紧急制动阀、快放阀等



安智创新一代气压制动控制系统 VS 常规气压制动控制系统 [以挂车EBS应用为例]



安智系统 VS 常规系统：以挂车EBS应用为例



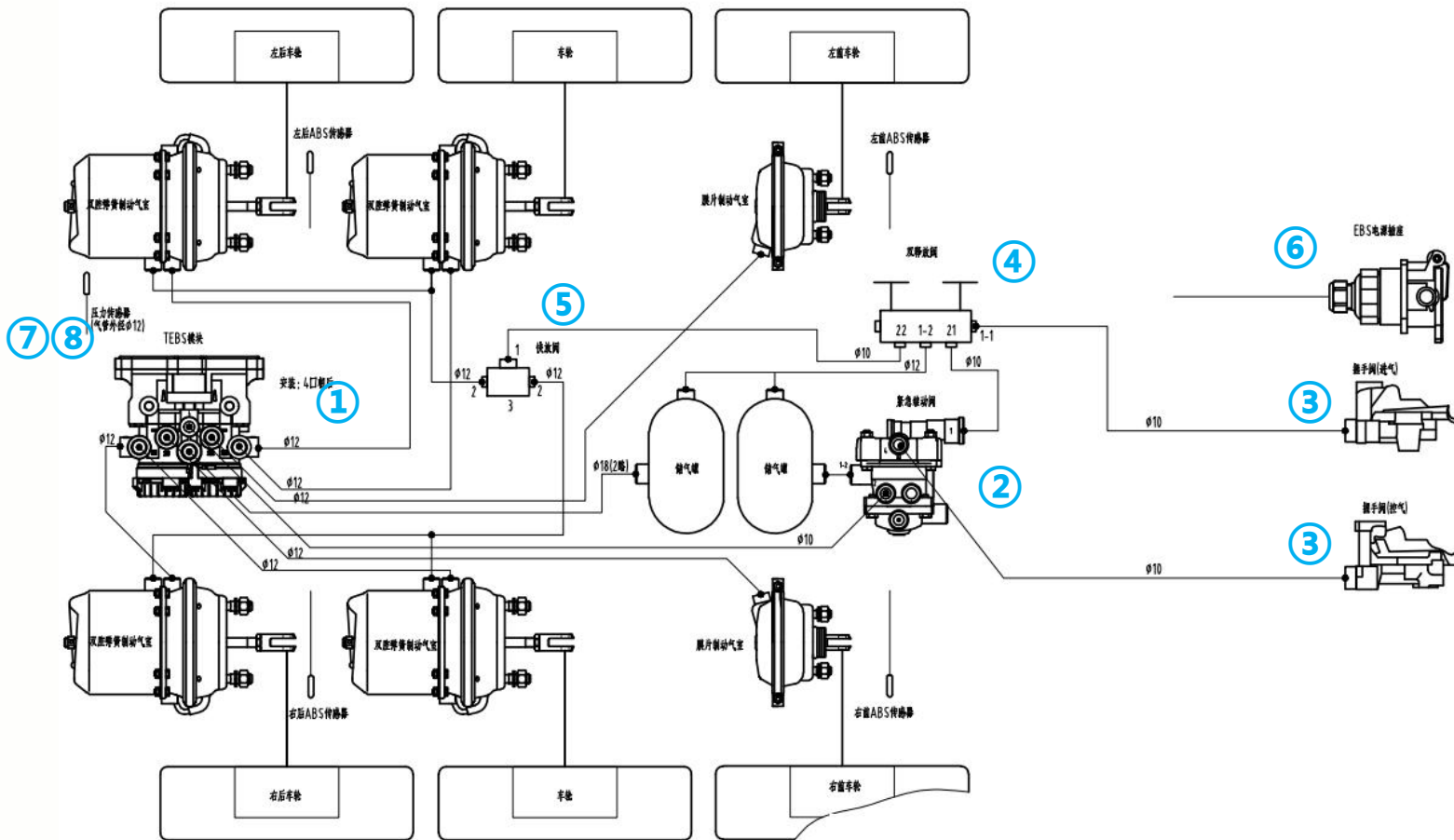
安智创新一代气压制动控制系统
(挂车EBS) 部件清单:

序号	名称	单台用量	备注
1	控制模块	1	
2	驻车分流阀	1	
3	握手接头	2	红黄各1
4	电源线	1	
5	轮速传感器延长线	4	
合计9个部件			



安智系统VS常规系统：以挂车EBS应用为例

常规系统（挂车EBS）部件清单：



序号	名称	单台用量	备注
1	控制模块	1	
2	紧急继动阀	1	
3	握手接头	2	
4	双释放阀	1	
5	快放阀	1	
6	电源线	1	
7	压力传感器	1	
8	压力传感器线束	1	
9	轮速传感器延长线	4	
合计13个部件			



安智创新一代气压制动控制系统 挂车应用方案 [涵盖95%以上应用场景]

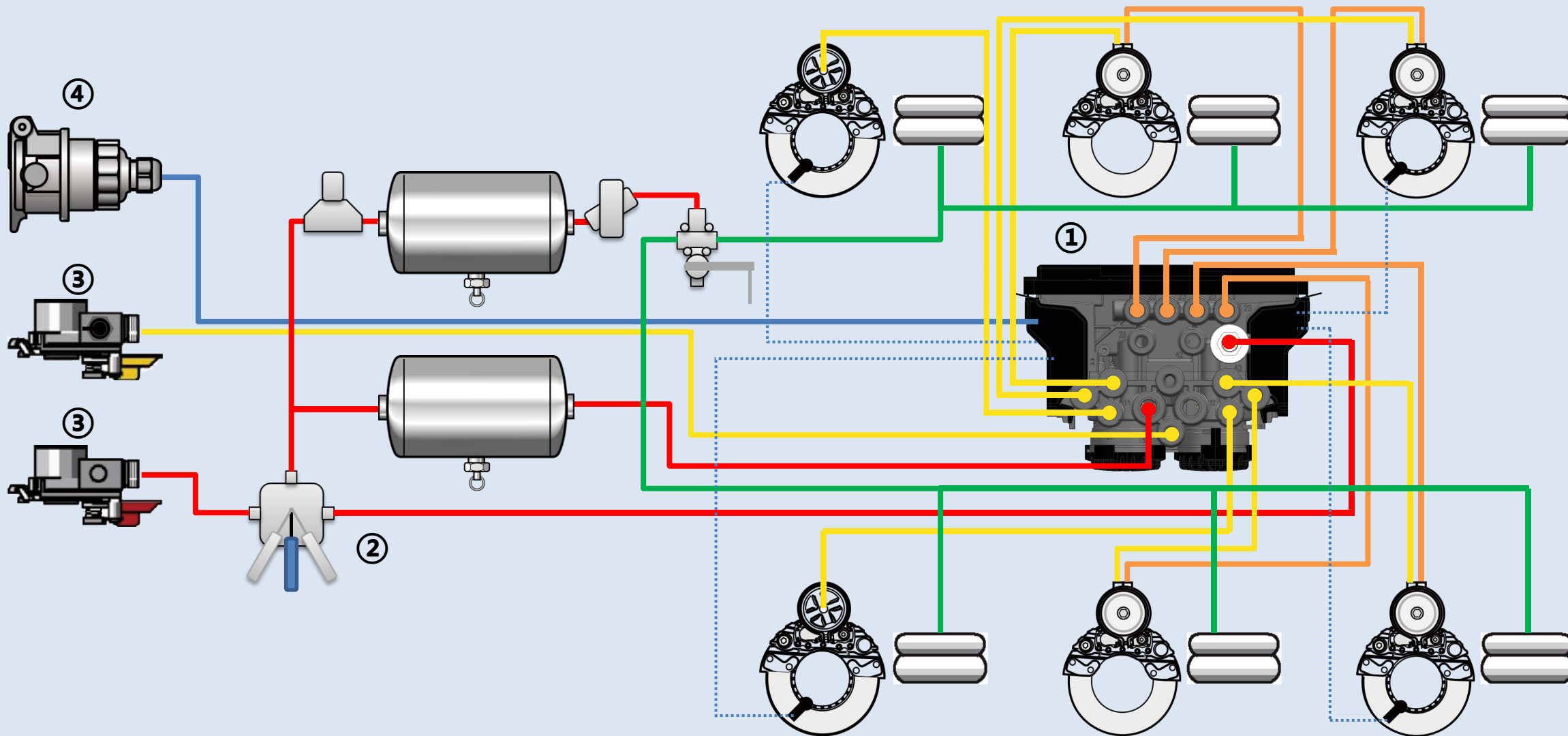


ABS

ABS+ECAS+MDC

EBS

EBS+ECAS+XBR+MDC

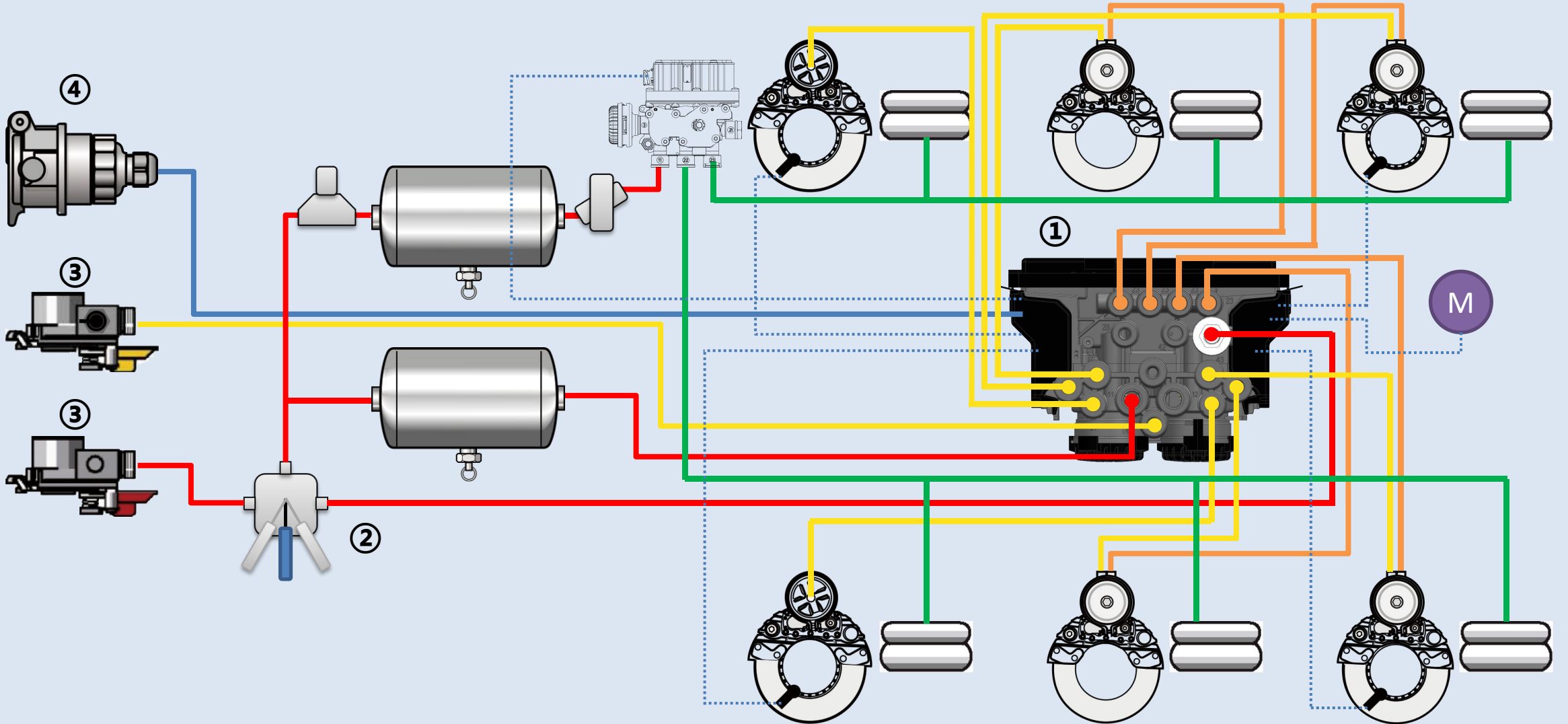


ABS

ABS+ECAS+MDC

EBS

EBS+ECAS+XBR+MDC

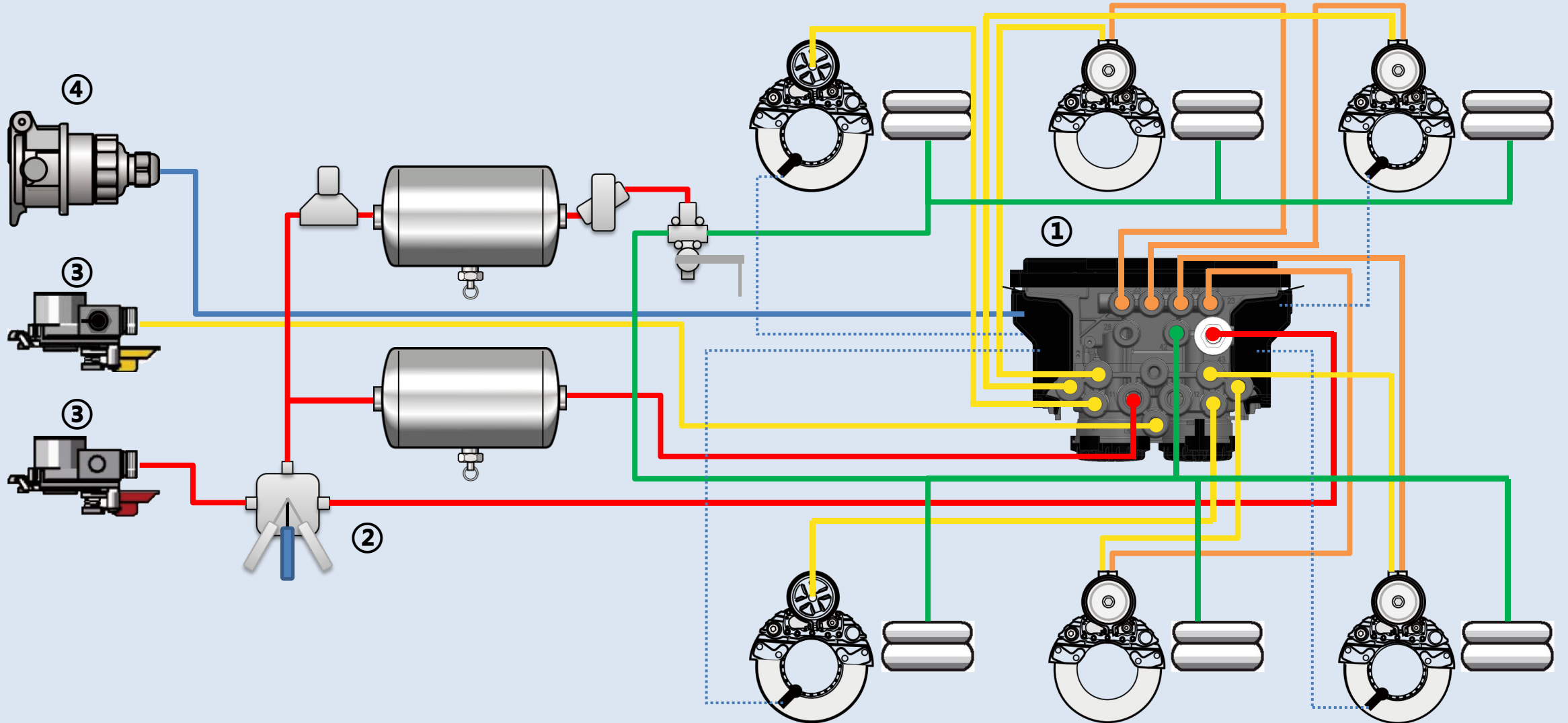


ABS

ABS+ECAS+MDC

EBS

EBS+ECAS+XBR+MDC

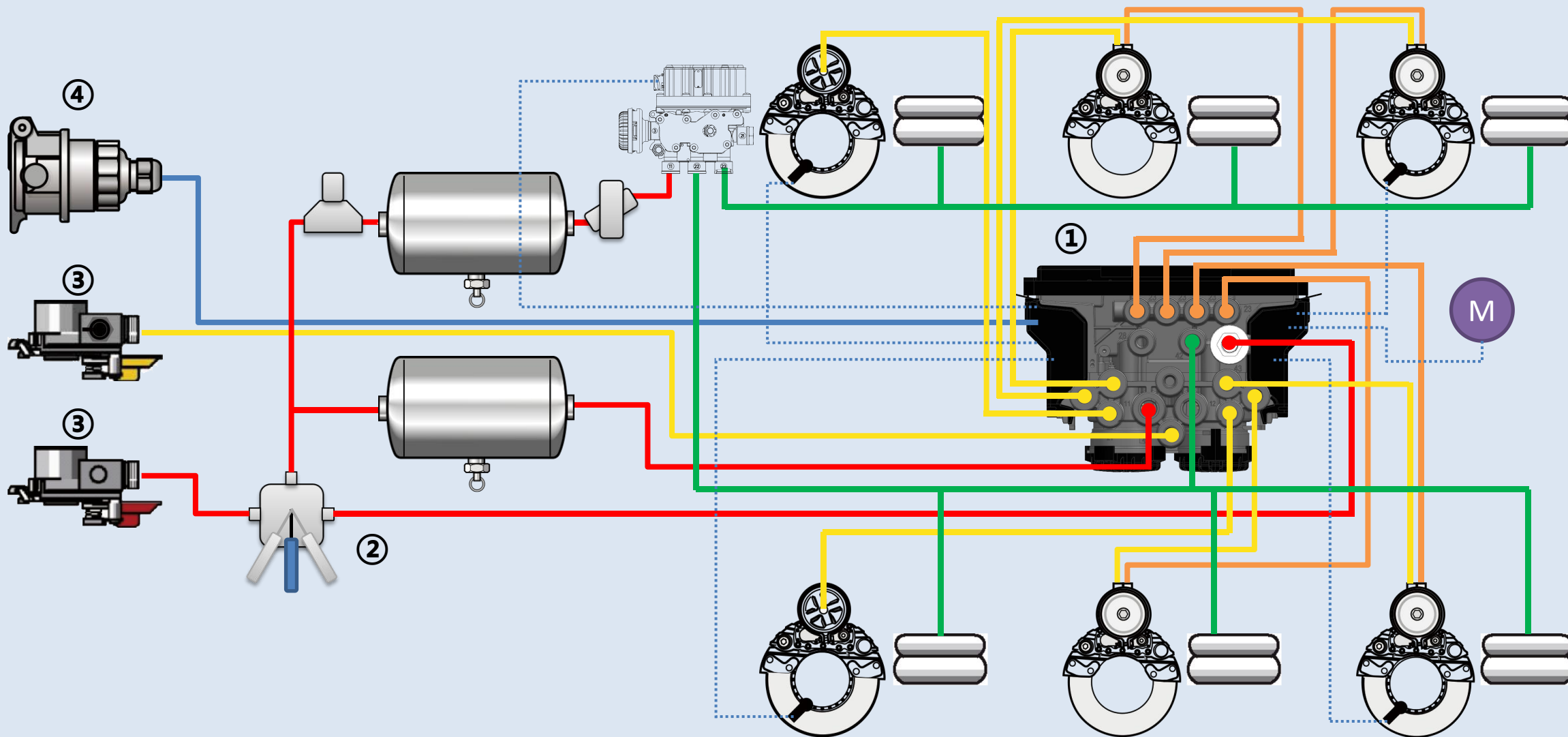


ABS

ABS+ECAS+MDC

EBS

EBS+ECAS+XBR+MDC



缩写注释

- **ABS/ASR**：制动防抱死系统/驱动防滑系统
- **EBS**：电控制动系统
- **RSP**：防侧翻控制系统
- **AEBS**：自动紧急制动系统
- **ACC**：自适应巡航系统
- **XBR**：附加制动需求
- **ECAS**：空气悬架控制系统
- **MDC**：电机驱动控制系统
- **CTIS**：中央充放气系统
- **TPMS**：胎温胎压监测系统



湖北安智汽车科技股份有限公司 公司简介



公司简介

安智科技成立于2015年4月，位于“中国车谷”——武汉经开区，公司致力于汽车主动安全及智能驾驶之车辆控制系统的研发和应用。

公司主导产品“安知”牌汽车ABS/ASR、EBS/ESC、AEBS/ACC、EPB、ECAS、XBR(线控制动)、MDC(电机驱动控制)等车辆控制系统是由以国内知名专家牵头的研发和试验团队历经十余年不断测试和改进完善而成，产品性能和技术水平达到国内领先、与国际先进水平新一代产品同步。

安智科技的**远期目标**是**高级别智能驾驶车辆之底盘核心控制系统服务商**。



开发流程与检测手段

- 模型搭建（计算机）
- 算法模拟测试（计算机）
- 组件性能检测（检测设备）
- 系统功能验证（模拟台架）
- 系统功能测试（试验样车）
- 零部件环境适应性及可靠性测试（检测设备）
- 系统性能检测（第三方）
- 小批量市场应用验证
- 批量应用



市场方向

汽车厂配套市场



高等级智能驾驶研发平台



**安智科技致力于汽车主动安全、智能驾驶之
车辆控制系统的研发和应用。**

使命：让驾驶变得简单快乐
愿景：成为受人信赖的企业
核心价值观：诚信/激情/敬业





谢谢观看！



安智科技
ANZHI TECHNOLOGY

汇报人：王双
电话：139-9788-1033
服务热线：400-027-8827